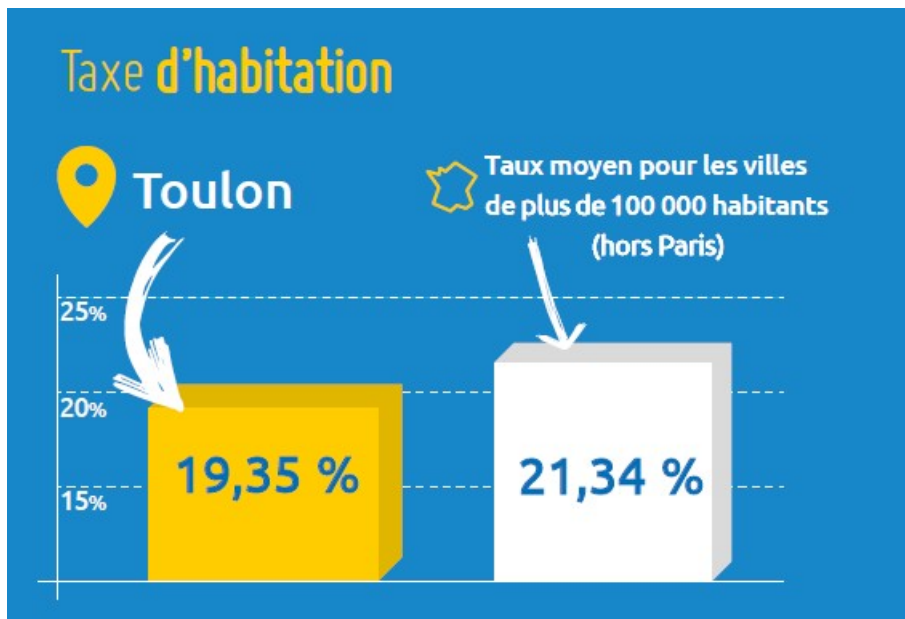


Le budget 2019 d'un montant global de 294 M€ repose sur une gestion rigoureuse des finances de la commune. Les grands équilibres sont respectés en dépit d'un contexte économique difficile : les dotations de l'État ont diminué de 27 % en 4 ans soit une baisse de 12,3 M€.




Les taux de fiscalité locale en dessous de la moyenne des grandes villes

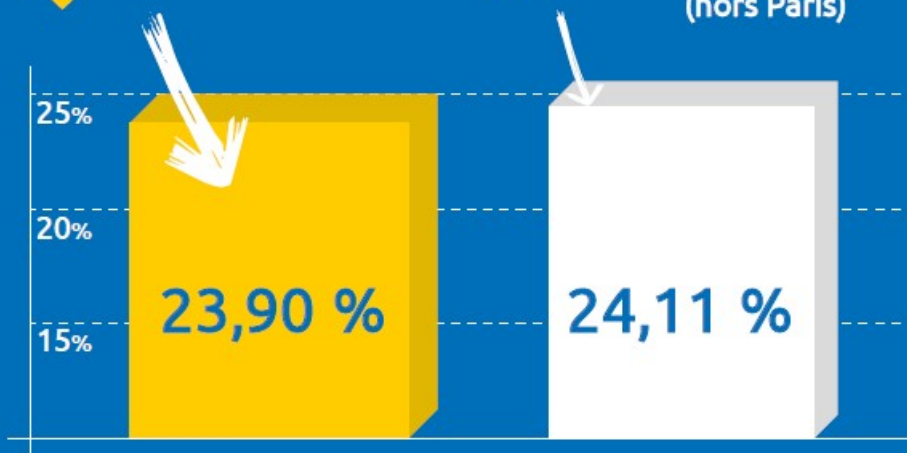
Pour la 19^e année consécutive, les taux de fiscalité communale sont restés inchangés.



Taxe sur le foncier bâti


 **Toulon**

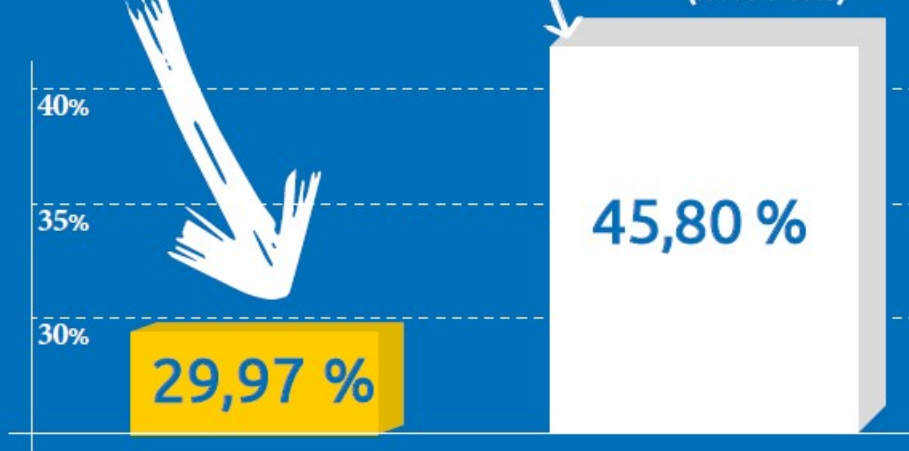
 Taux moyen pour les villes
de plus de 100 000 habitants
(hors Paris)



Taxe sur le foncier non bâti

 **Toulon**

 Taux moyen pour les villes
de plus de 100 000 habitants
(hors Paris)



Dépenses de fonctionnement en baisse

La ville de Toulon n'a pas attendu les prescriptions d'État pour s'inscrire dans une politique de maîtrise de ses dépenses de fonctionnement. Ainsi depuis 2016, elle est parvenue à modérer la progression de ses charges y compris les dépenses de personnel (- 1,5 %).

Une épargne stabilisée

La maîtrise des charges de fonctionnement a permis de dégager une épargne brute de plus de 20 M€ garantissant ainsi à la ville un autofinancement important de ses dépenses d'équipements.

Qualité du service public et investissements

Forte de sa rigueur financière, la ville maintient voire améliore la qualité des services rendus à la population dans tous les domaines du quotidien. De plus, elle poursuit en 2019 sa politique volontariste en matière de grands projets structurants.

- **Le quartier de la créativité et de la connaissance**, labellisé éco quartier, sera livré à l'automne,
- La transformation de l'**îlot Montéty** en campus universitaire tourné vers la formation aux métiers de la santé permettant l'arrivée de 2 200 étudiants en centre-ville (école d'infirmières, de kinésithérapeutes...), un parking de 700 places, une administration d'État, un hôtel, un parc d'activités et un hôtel d'entreprise tourné vers le numérique. Ce nouveau quartier sera relié par un pont traversant la voie ferrée,
- Le quartier de **la Loubière** va poursuivre sa transformation grâce à l'acquisition du terrain EDF/GDF par la ville. Un bâtiment regroupant les archives départementales et les réserves muséales de l'agglomération devrait voir le jour dans l'année. Il est envisagé de transférer la caserne des pompiers du Port marchand vers ce nouvel espace,
- **Le réaménagement des 40 hectares en bord de mer** allant de Mayol vers Pipady.

Soutien aux associations inchangé

Les économies imposées par l'État ne sont pas répercutées sur les subventions aux associations. Ces structures essentielles participent de façon importante à la cohésion sociale. Le montant de leurs subventions est maintenu au niveau de 2018 soit 6,8 millions d'euros.

En savoir plus

- ▶ [Budget-primitif-2019.pdf \(p 5.93 Mo \)](#) [5]
- ▶ [Fiche_de_synthese_budget-primitif-2019.pdf \(p 516.4 Ko \)](#) [6]
- ▶ [Rapport d'Orientation Budgétaire 2019](#) [7]

Contacts -

- ▶ [TOUT L'ANNUAIRE](#) [8]

Mairie de Toulon
Avenue de la République
CS 71407 - 83056 Toulon Cedex
Tél. : 04 94 36 30 00

Liens:

- [1] <https://www.toulon.fr/sites/new.toulon.fr/files/grandeville.jpg>
- [2] <https://www.toulon.fr/file/taxehabitation2018jpg-0>
- [3] <https://www.toulon.fr/file/bati2018>
- [4] <https://www.toulon.fr/file/nonbati2019-0>
- [5] <https://www.toulon.fr/sites/new.toulon.fr/files/budget-primitif-2019.pdf>
- [6] https://www.toulon.fr/sites/new.toulon.fr/files/fiche_de_synthese_budget-primitif-2019.pdf
- [7] https://toulon.fr/sites/new.toulon.fr/files/rob_2019.pdf
- [8] <https://www.toulon.fr/annuaires>